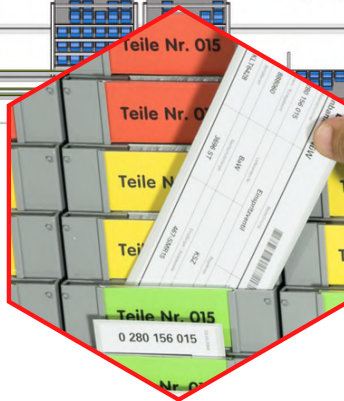


LEAN VISUAL  
MANAGEMENT



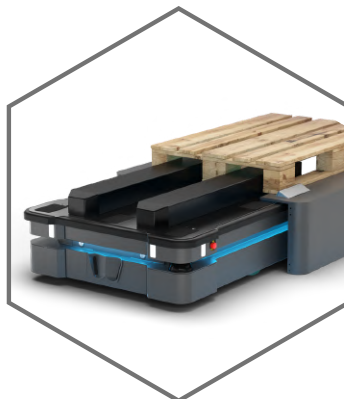
SISTEMA  
KANBAN



LEAN  
LOGISTIC



GREEN  
FRAME



LOGISTIC  
AUTOMATION

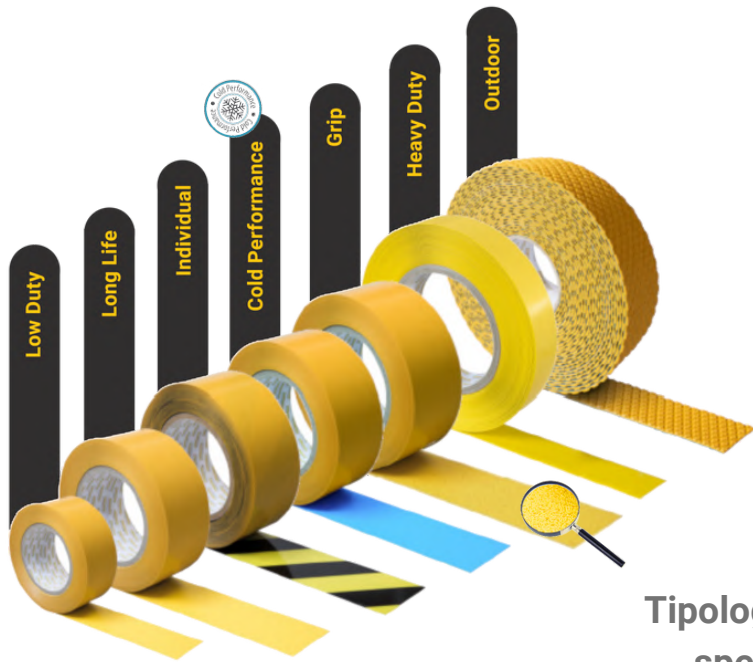


MATERIAL  
HANDLING

**Prodotti e Soluzioni per  
implementare i principi della  
Lean Manufacturing**



# Lean Visual Management

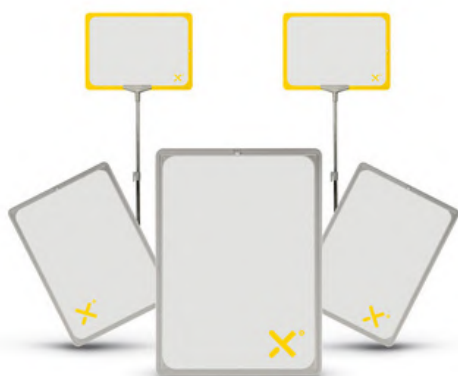
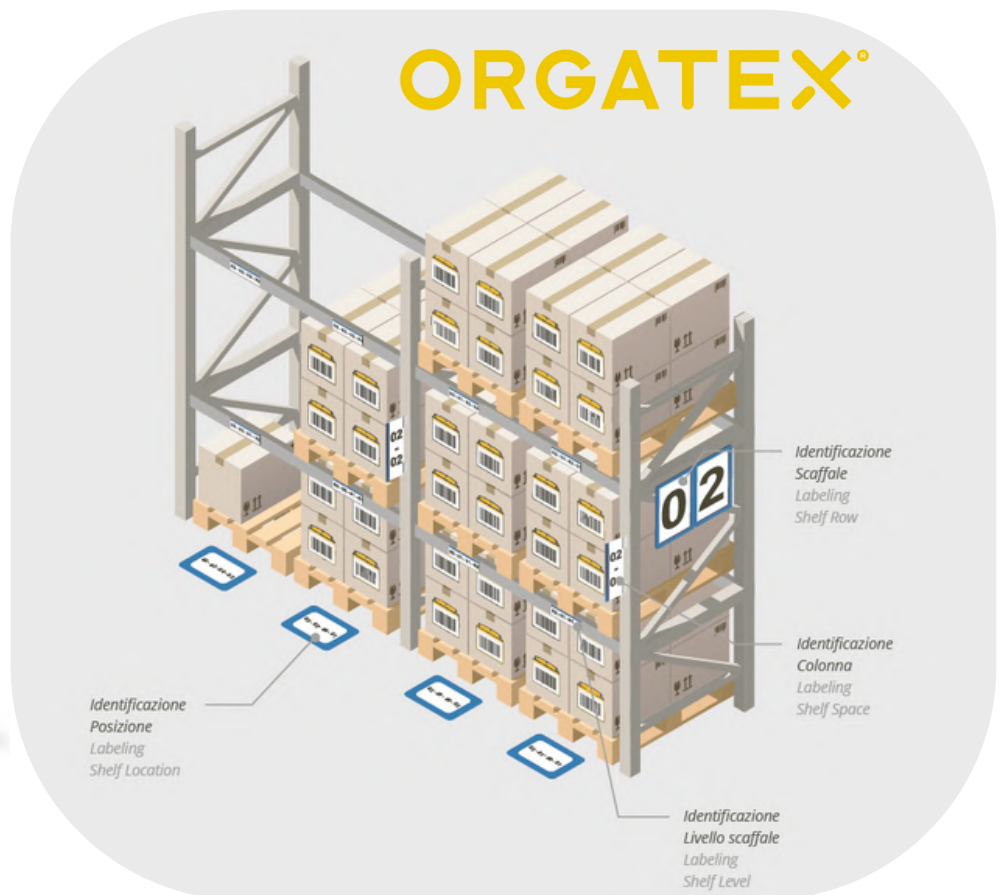


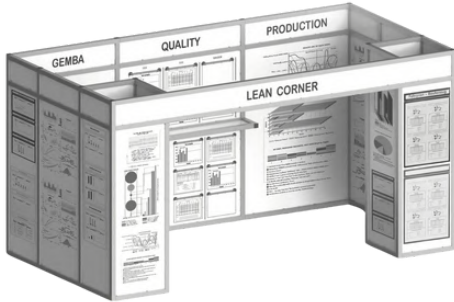
## Una visione più chiara!

Identificazione ottimale nei processi produttivi

- Portadocumenti per contenitori e scaffalature
- Segnaletica per sospensione
- Segnaletica orizzontale per la delimitazione di aree produttive, zone e percorsi
- Magnetic windows®
- Lavagne informative modulari
- Lean Factory Corner

Tipologie, dimensioni e colori per le esigenze specifiche degli ambienti di produzione





# Sistema Kanban



## Produzione Just-In-Time!

Principio "PULL"

si produce solamente quello che il cliente ordina



Componenti per implementare il Sistema Kamban

- Cartellini Kanban
- Lavagne semaforo Kanban
- Lavagne Heijunka
- Lavagne Lot-Size

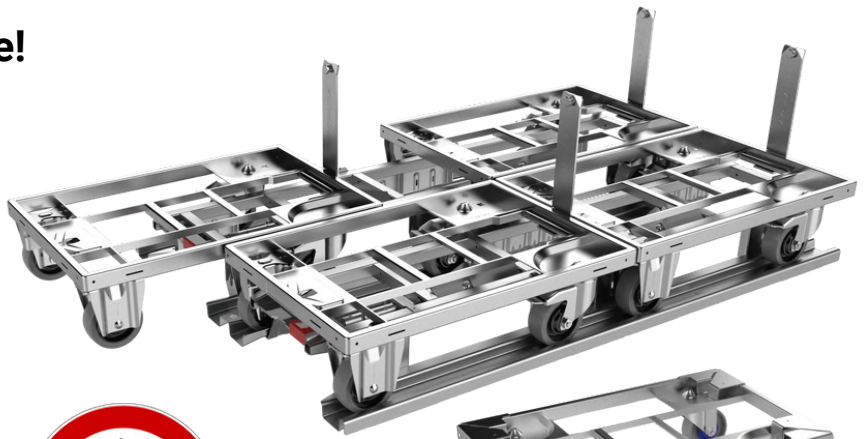


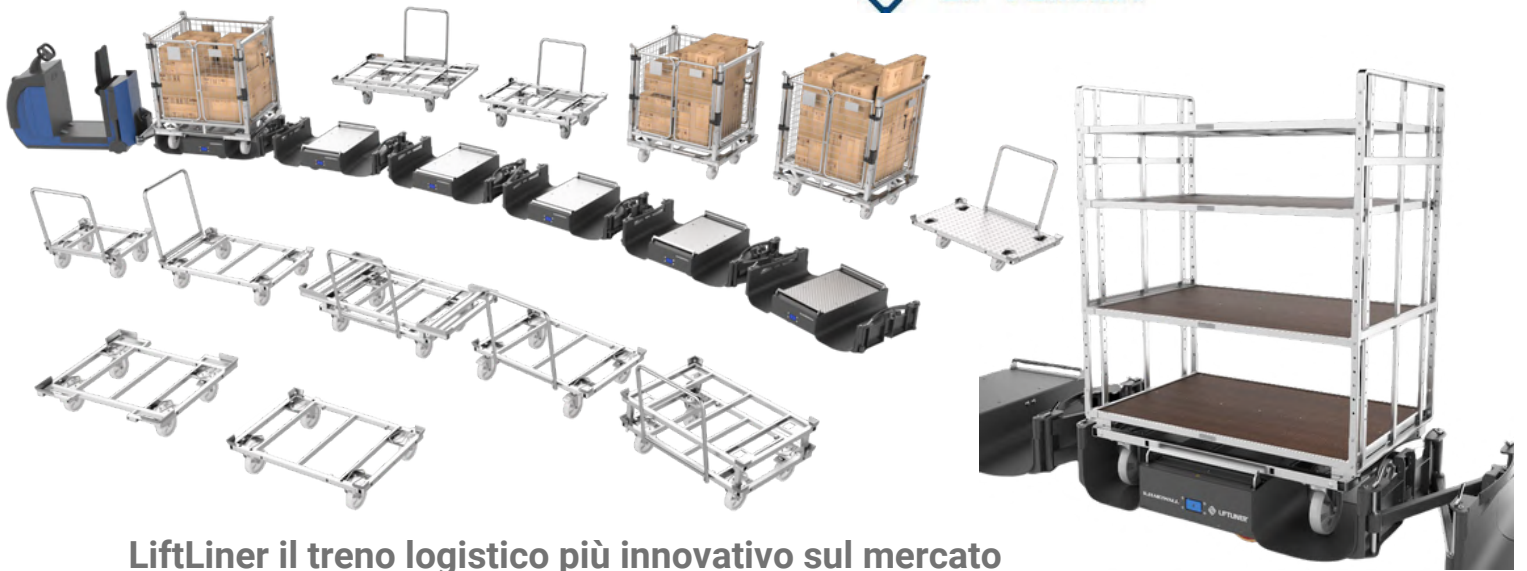


## Ottimizzare il flusso del materiale!

Semplifica la movimentazioni dei componenti, migliorando la logistica

- Dolly e Adaptor Pallet "SLC"
- Dolly Pallet e Dolly Taxi "LLC"
- Zincatura Blu **EN-ISO 2081**
- **Milkrun** trasporto componenti
- Sistemi **FIFO** Station e Park Station
- Contenitori in plastica KLT
- Coperchi con **cinghia integrata** per evitare l'utilizzo del film estensibile





## LiftLiner il treno logistico più innovativo sul mercato

- Per un'ambiente **Fork-Lift-Free**
- Da **2 a 8** unità di carico collegate con **sistema a Forbice** per un ottimo tracciamento e una lunghezza treno ridotta
- Utilizzo in contemporanea di carrelli porta pallet e a ripiani con dimensioni: 800x600, 1200x800 e 1200x1000 mm
- **Inclinazione** per agevolare l'Ergonomia durante la fase di scarico carrello
- Possibilità di carico/scarico da ambo i lati
- Sistema completamente **Elettrico**, quasi esente da **manutenzione**
- Prodotto **brevettato** da K.Hartwall





## MiR 250



Portata:  
250 Kg

IP 21

Clean  
Room



Lunghezza  
890 mm

Larghezza  
580 mm



Altezza  
300 mm

## MiR 600

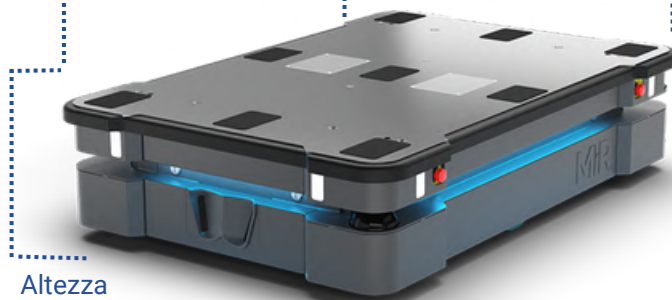


Portata:  
600 Kg

IP 52

Lunghezza  
1350 mm

Larghezza  
910 mm



Altezza  
322 mm

## MiR 1350

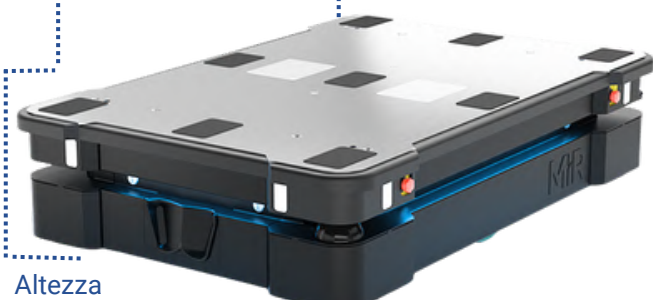


Portata:  
1350 Kg

IP 52

Lunghezza  
1350 mm

Larghezza  
910 mm



Altezza  
322 mm

## MiR 1200



Portata:  
1200 Kg

IP 52

Altezza  
1998 mm



Larghezza  
830 mm

Lunghezza  
1902 mm

## Sistema di trasporto virtuale

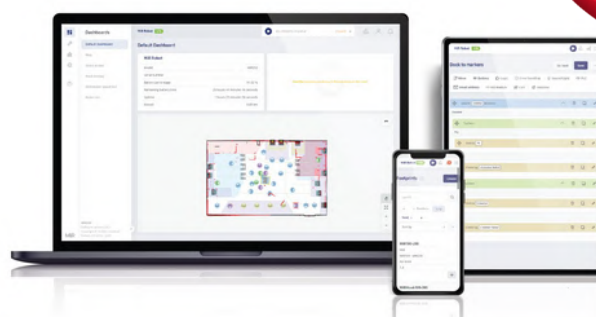
AMR economici, sicuri e flessibili.

Si occupano per te delle attività di intralogistica!

- Il nuovo **Software 3.0** rende i nostri Robots più **Veloci, User Friendly e Affidabili**
- Gamma ancora più completa: per carichi **leggeri** con ingombro ridotto fino al trasporto di pallet per carichi **pesanti**
- Nuova generazione di robots ancora più sicuri **EN-ISO 3691-4**
- Ottimizzazione della propria logistica interna
- Miglioramento della "Gestione dell'ultimo miglio"
- Integrazione in una settimana senza alcuna modifica del layout aziendale
- Nuovi accessori per ampliare e semplificare ulteriormente le possibilità di utilizzo

### • Software 3.0

NUOVA  
VERSIONE



## Navigazione efficiente e sicura

Per garantire una Efficiente e Sicura navigazione, i nostri Robot, appena rilevano un ostacolo, grazie ai loro input multi-sensoriali - rallentano  
 - se possibile elaborano un nuovo percorso  
 - altrimenti si arrestano in maniera sicura per evitare collisioni

- Laser scanner Sick per navigazione e safety



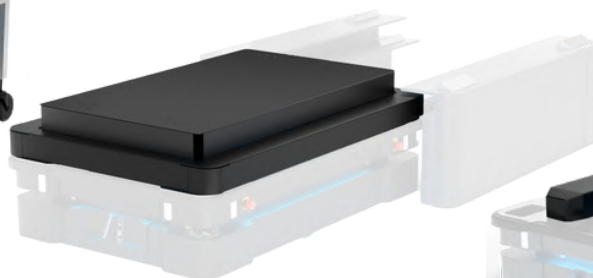
- Sensori di prossimità



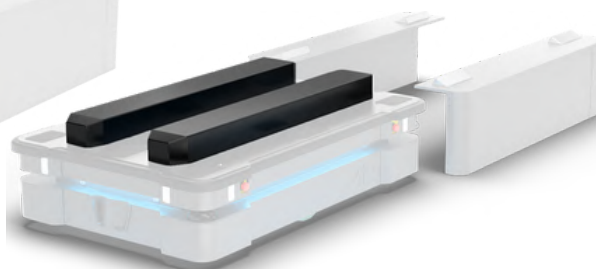
- 3D camera Intel RealSense



• MiR Shelf Carrier



• MiR Pallet Lift / MiR Shelf Lift

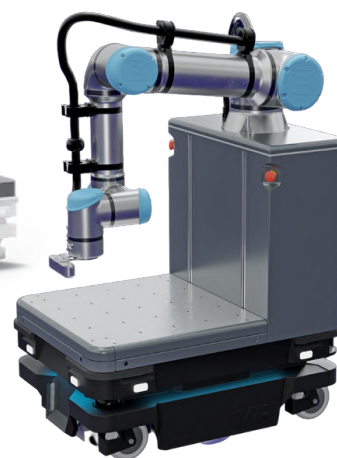


• MiR EU Pallet Lift

- Installazione rapida e semplice senza modificare il layout aziendale
- Navigazione attraverso mappa virtuale e laser scanner
- Ricalcolo del percorso in base agli ostacoli dinamici (Persone e Cose)
- Interfaccia web semplice, intuitiva e dal design responsive
- Collegamento con ERP, WMS e MES attraverso **WebService** e **API** con linguaggio **REST**
- Gestione Robot con protocollo **ModBus TCP**
- Creazione missioni senza bisogno di scrivere alcun codice
- Liberare risorse da operazioni a zero valore aggiunto, come ad esempio spingere un carrello
- Automatizzare la movimentazione dei materiali e la logistica interna
- Ottimizzare il flusso di produzione migliorandone l'efficienza



• MiR 250 Hook



• MiR 250 Cobot Arm

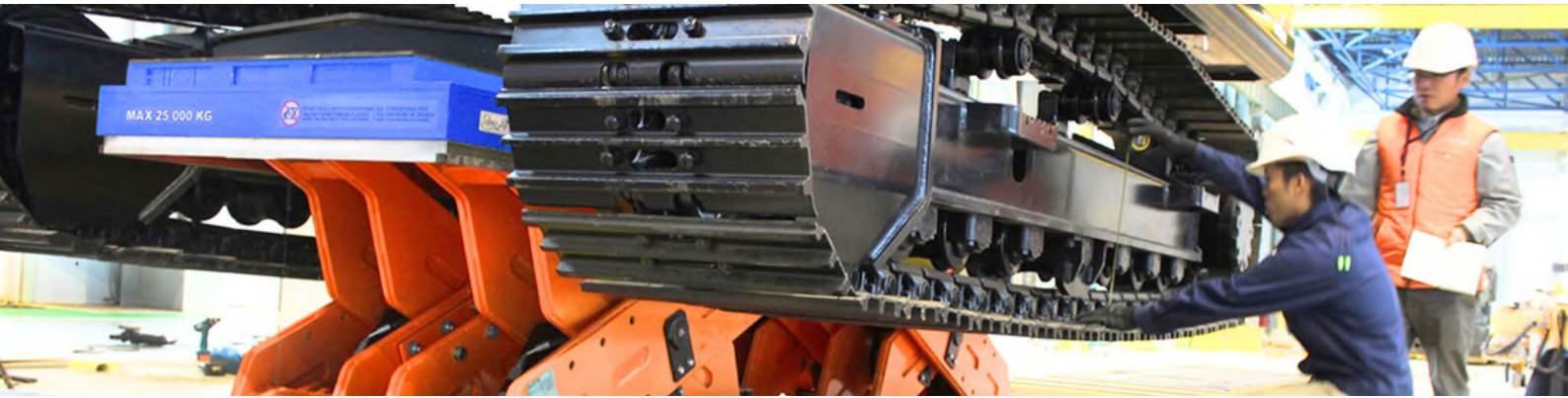


• Smart RGB Button



• Smart Laser Sensor





## Ergonomia = Sicurezza

Piattaforme di sollevamento a pantografo, dispositivi per la movimentazione di pallet e prodotti per il Material Handling e Work Positioner

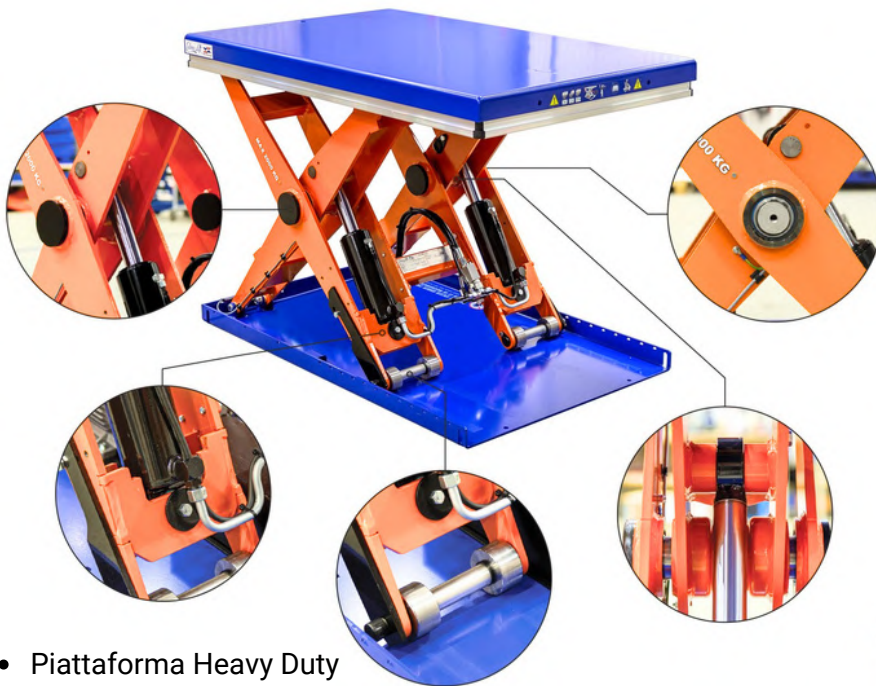
- Più di 300 modelli standard con portate che vanno dai **200 kg** fino a **10.000 kg**
- Soluzioni speciali custom a seconda delle particolari esigenze
- Centralina elettronica **UC-60** con funzionalità Plug & Play
- Tutti i prodotti sono marchiati normativa **CE**  
**EN 1570-1** e corredati da dichiarazione di conformità
- Servizio di assistenza e manutenzione



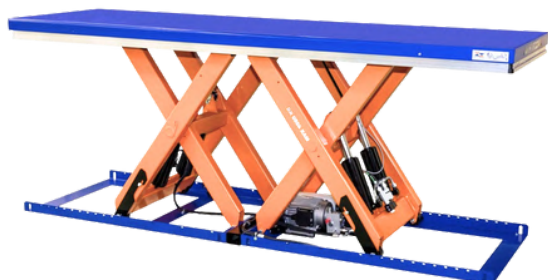
• Singolo pantografo



• Doppio pantografo Verticale



• Piattaforma Heavy Duty

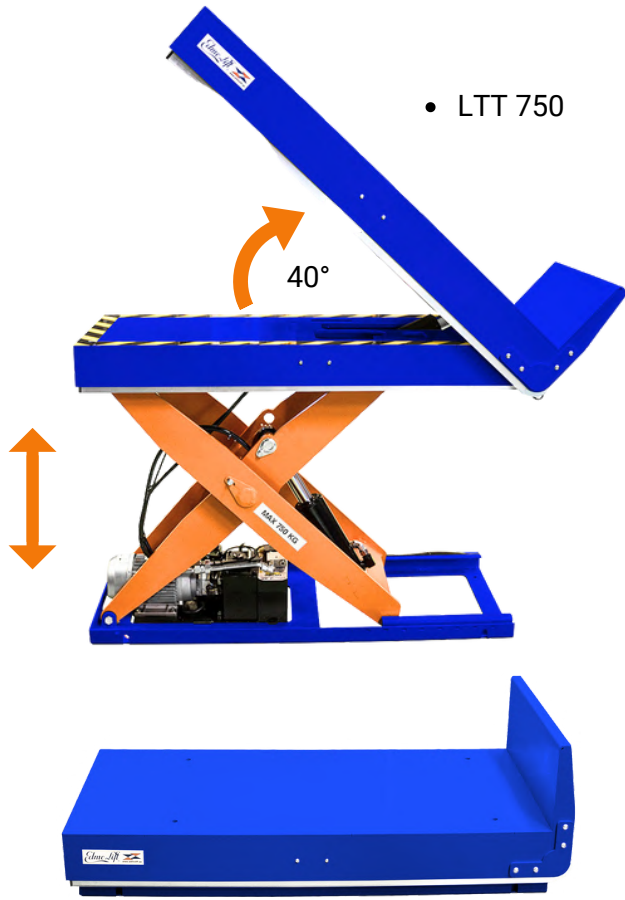


• Doppio pantografo Orizzontale



• Piattaforme Ribassate

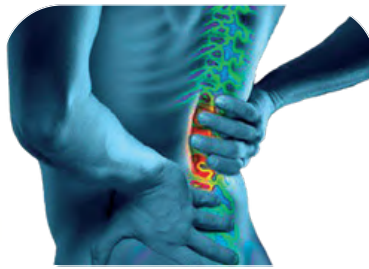




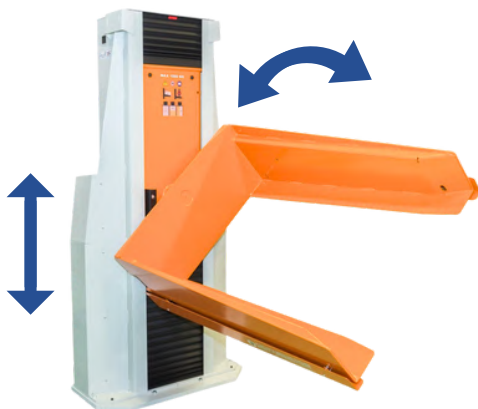
Sistemi di sollevamento e inclinazione per migliorare l'Ergonomia



• ArmLift® ARZ per Milkrun



• Carrelli a pantografo



• Sollevatore per pallet con inclinazione



• WorkPositioner sollevatore elettronico



## One-Piece-Flow!

Profilato in alluminio con una vasta gamma di accessori per le vostre soluzioni

Kaizen

### 1. Ambiente / Produzione

- Completamente **riciclabile**
- Profilati e componenti prodotti secondo normativa **REACH**
- Adatti a camere grigie / ESD

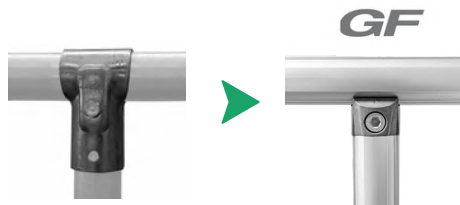


### 2. Risparmio di tempo

- 4 cave esterne per fissaggio connettori
- Accessori forniti premontati
- **Poka-Yoke** per strutture perfette
- Fissaggio con aggancio meccanico
- Perpendicolarità e parallelismo
- Assemblaggio e regolazioni facilitate dall'utilizzo di una sola vite

### 3. Peso ridotto

- Il peso complessivo viene ridotto del **40%** rispetto all'utilizzo del classico tubolare e giunti in acciaio



**400 g**  
Profilo: 520 g/m  
Giunto: 145 g

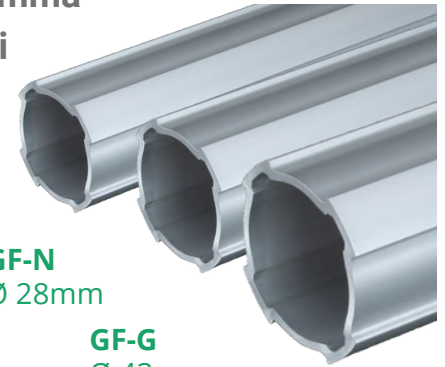
**230g**  
Profilo: 367g/m  
Giunto: 61g

### 4. Estetica

- **Manutenzione eliminata** ed eccellente impatto estetico grazie all'anodizzazione e alla progettazione degli accessori in esecuzione esterna e interna
- Eliminato il rischio di deterioramento, con conseguente polvere, ruggine e manutenzione aggiuntiva, tipico del tubolare in acciaio ricoperto



NEW DESIGN

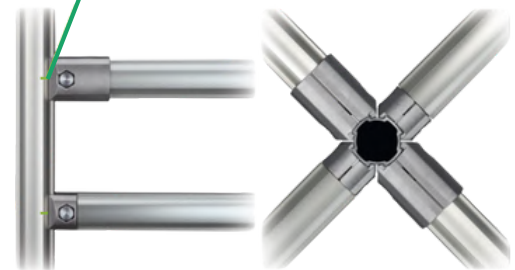


**GF-S**  
Ø 19mm

**GF-N**  
Ø 28mm

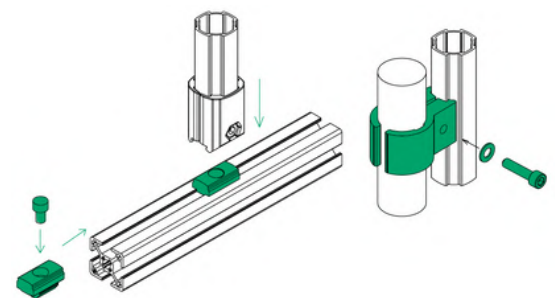
**GF-G**  
Ø 43mm

Riferimenti per quote



### 5. Universale

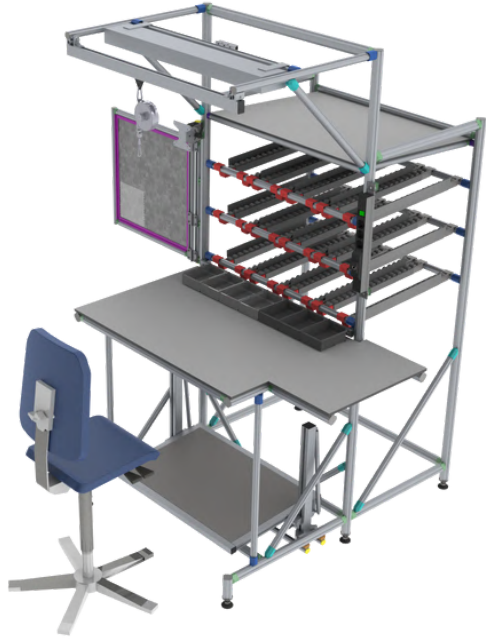
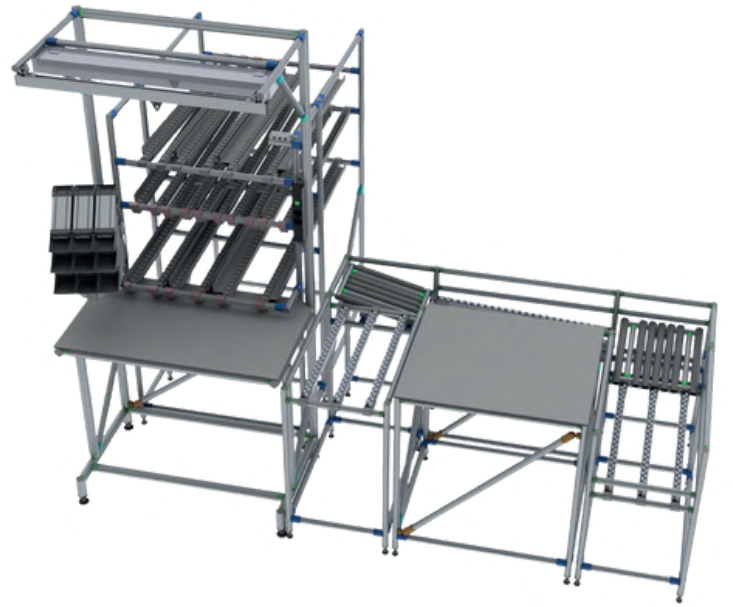
- Accessori per il collegamento con profilato quadrato e tubolare ricoperto



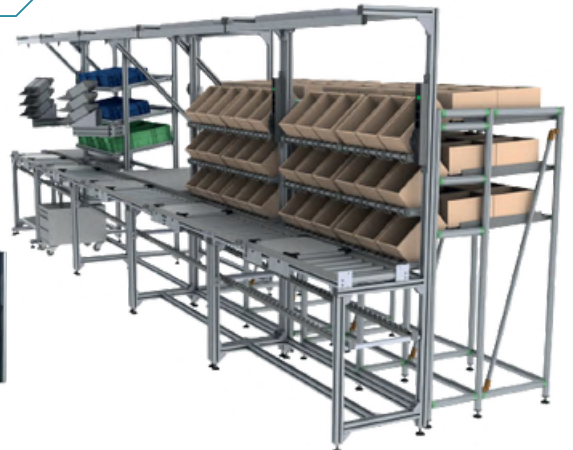
Accessori di nuova generazione con viti e bulloni in alluminio



- Profili e accessori **Green Frame** sono lo strumento base per soluzioni **Lean Manufacturing**
- Postazioni di lavoro ergonomiche singole o concatenate
- Postazioni **regolabili** in altezza
- Accessori per una corretta disposizione dei componenti
- Magazzini **Supermarket** dinamici
- Rulliere a **gravità**



**Componenti elettrici**

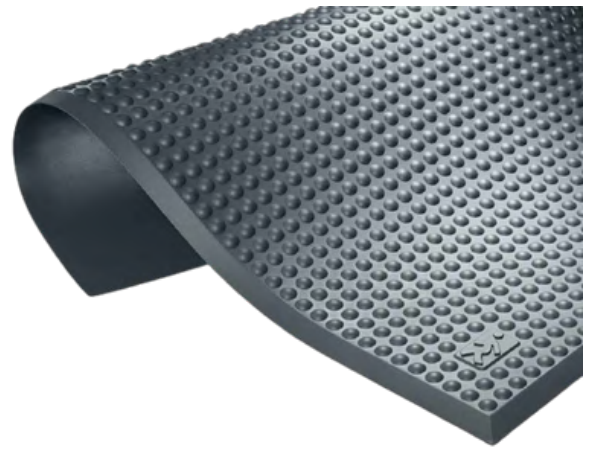




# Sedie e Tappeti Ergonomici



- Sedie con ruote
- Sedie con base fissa
- Sedie in materiale lavabile
- Sedie ESD
- Sedie speciali
- Sedie per requisiti speciali
- Braccioli regolabili
- Sgabelli
- Supporti renali
- Pedane poggia piedi
- Tappeti ergonomici



## LeanProducts srl

Via Pietro Bassani 6-8, 33170 Pordenone (PN) - Italy  
 C.F./P.IVA 01640790935  
 info@LeanProducts.eu | T +39 0434 572757